

恩宝全新 RTU 灌溉控制系统

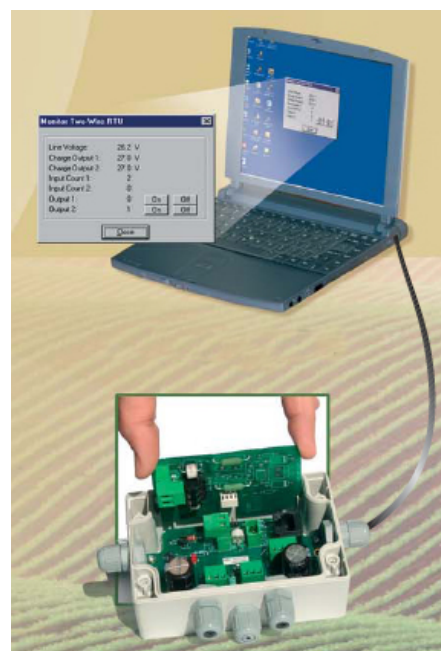
恩宝 RTU 灌溉控制系统特点

单个系统可控制 256 个阀门，适合超大灌溉项目
可更好地控制与监控灌溉系统的阀门
大幅度减少电缆投入与安装费用
极大地增强系统可靠性与操作舒适性
更好的防雷电及电源浪涌功能
单电缆网络控制系统
系统应用两芯电缆进行通讯与供电
与控制器连接使用，实现整个 RTU 网络的运行于监测



RTU 控制卡

12VDC 电源供电
电缆敷设总长可达 10 公里
最多可控制 128 个 RTU 终端卡



RTU 终端卡

做为控制系统的终端站，安装在受控设备附近
每个卡 2 个输出，2/3 芯电缆控制门式电磁头
每个输出端子配独立电容，减少动作延迟
标配 LED 指示灯，显示终端卡与控制卡通讯状态
通过控制卡软件与电脑通讯，诊断通讯与输出情况
可现场手动测试输出状态与通讯电压，分配不同单元地址
如通讯或电源发生故障，阀门自动关闭
两个数字信号/水表输入
与电脑连接使用，使设置与监测更轻松

更多灌溉控制器与控制系统请与我们联系……



重庆恩宝科贸有限责任公司 版权所有

电话：023-66100377, 68573981 传真：023-68583267 技术服务热线：013808352241

E-mail: 66100377@163.com 网址: www.enpro168.com